

# Lidando com **peessoas surdas**

TJDFT



Como podemos nos comunicar com uma pessoa surda? Aqui vão algumas dicas.



TJDFT





TJDFT



Em primeiro lugar, vamos à nomenclatura. Não use a expressão surdo-mudo. O correto é apenas **surdo** ou **surda**.

~~SURDO MUDO~~

TJDFT



Quando quiser chamar a atenção de uma pessoa surda, acene para ela ou toque levemente em seu braço.



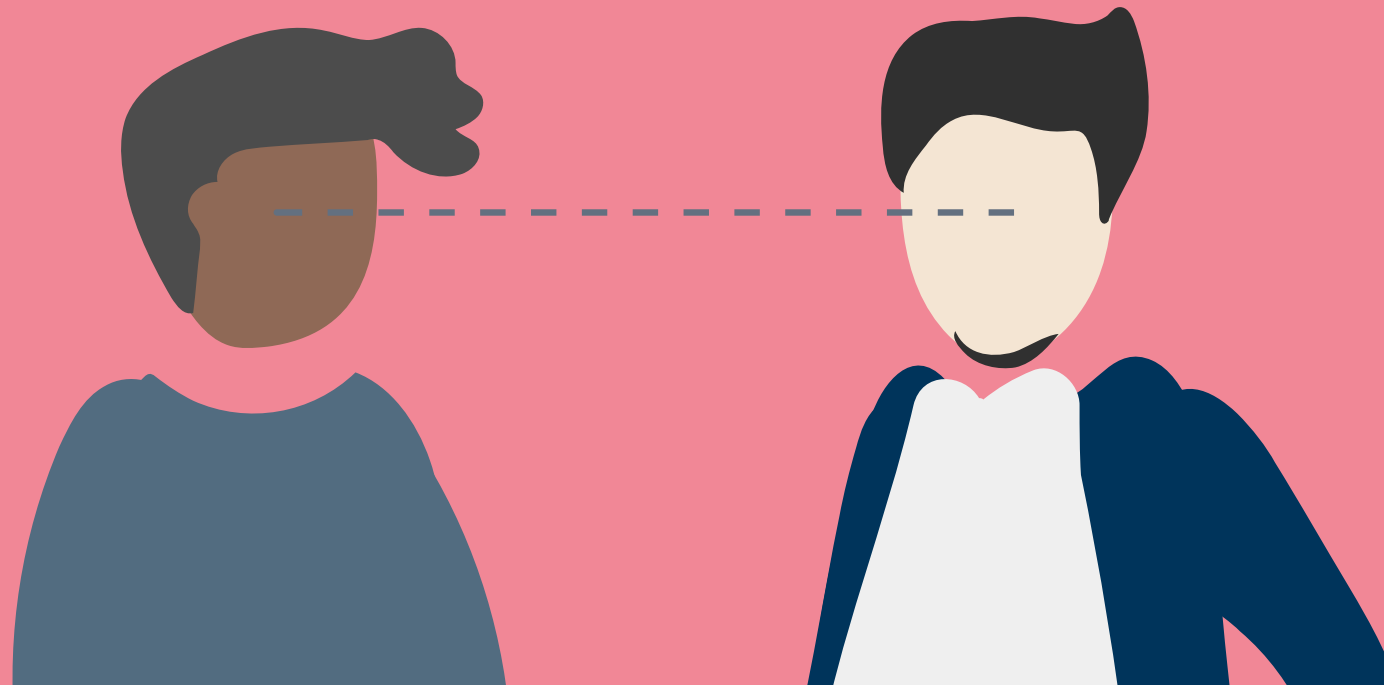
Algumas pessoas nasceram surdas, mas foram oralizadas, isto é, aprenderam a falar e a ler os lábios do seu interlocutor. Para conversar com essas pessoas, posicione-se de frente para elas e fale de forma clara, sempre permitindo que seus lábios sejam visualizados.



TJDFT



Durante a conversa, mantenha o contato visual. Se você desviar o olhar, a pessoa pode entender que a conversa terminou.



TJDFT



O surdo oralizado, pelo fato de nunca ter ouvido os sons da fala, pode não ter uma dicção clara em alguns momentos. Nesse caso, se você não compreendeu o que foi dito, simplesmente peça-lhe para repetir.

PODE REPETIR,  
POR FAVOR?



TJDFT







Aa

Bb

Cc

Dd

Ee

Ff

Gg

Muitos surdos aprenderam a Língua Brasileira de Sinais – Libras e a utilizam rotineiramente. Se você conhece Libras, mesmo que apenas razoavelmente, use-a sem inibições.

Hh

Ii

Jj

Kk

Ll

Mm

Nn



Oo

Pp

Qq

Rr

Ss

Tt

Uu



TJDFT



Caso haja um intérprete de Libras atuando, jamais dirija a ele as perguntas que está fazendo para a pessoa surda. Faça as perguntas olhando para o surdo, pois é com ele que você está conversando.



Os recursos tecnológicos são grandes aliados para a comunicação com pessoas surdas. Aplicativos de mensagem para celular e de bate papo são muito úteis. Na ausência deles, use bilhetes. O método não é importante, o importante é a comunicação.



Lembre-se, a inclusão, em seu aspecto atitudinal, depende também de você. Faça sua parte.

TJDFT





TJDFT



O **Núcleo de Inclusão** do TJDFT foi criado para viabilizar a efetiva inclusão da pessoa com deficiência no contexto institucional.





TJDFT

